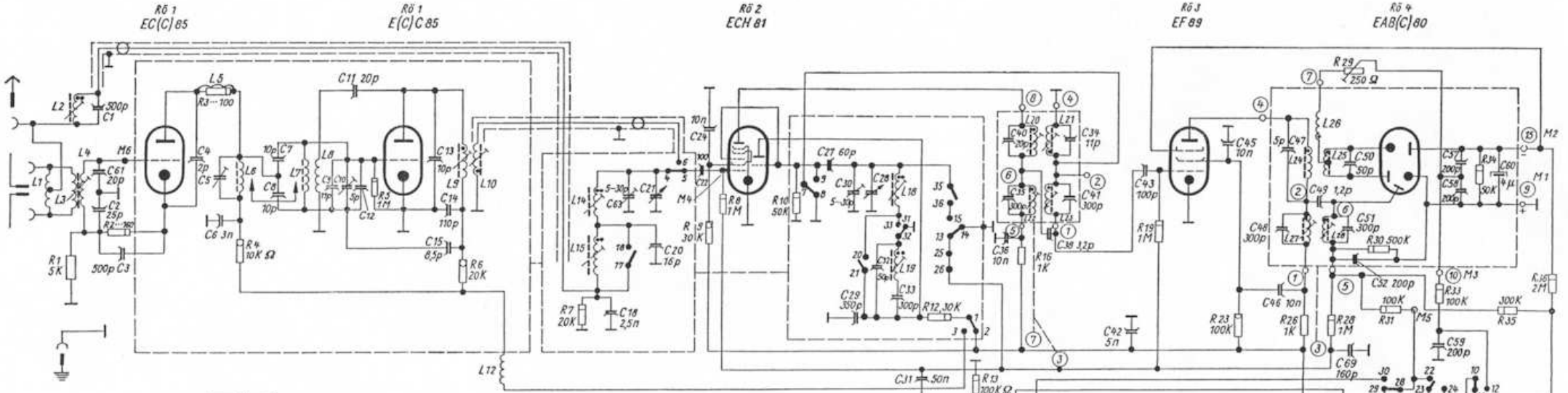
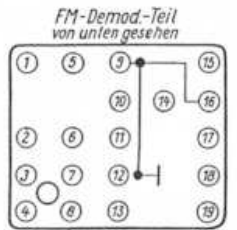


R	1	2	3	4	5	6	7	8	9	10	11	12	13	14	15	16	17	18	19	20	21	22	23	24	25	26	27	28	29	30	31	32	33	34	35	36
L	1	2	3	4	5	6	7	8	9	10	11	12	13	14	15	16	17	18	19	20	21	22	23	24	25	26	27	28	29	30	31	32	33	34	35	36
C	1	2	3	4	5	6	7	8	9	10	11	12	13	14	15	16	17	18	19	20	21	22	23	24	25	26	27	28	29	30	31	32	33	34	35	36
	61	62	63	64	65	66	67	68	69	70	71	72	73	74	75	76	77	78	79	80	81	82	83	84	85	86	87	88	89	90	91	92	93	94	95	96

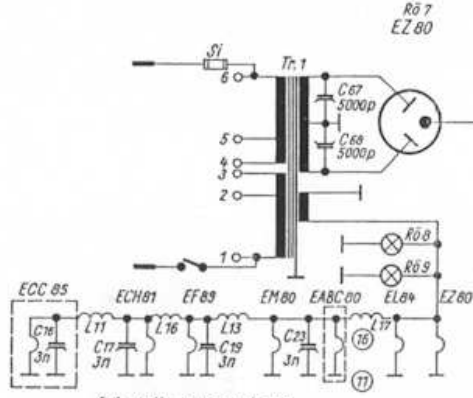
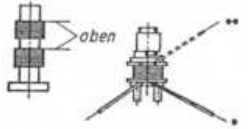


TA					
Aus	LW	MW	UKW		
14,5-40,0 KHZ	510-1620 KHZ	67-100 MHz			
36	30	24	18	12	6
35	29	23	17	11	5
34	28	22	16	10	4
33	27	21	15	9	3
32	26	20	14	8	2
31	25	19	13	7	1

Schalter von unten gesehen, keine Taste gedrückt



Kondensator mit Kennzeichnung des Außenbelages



Bei 110 V = 1-5 und 2-6
 127 V = 1-4 und 3-6
 220 V = 2-5
 240 V = 3-4

- = 1/10 Watt
- = 1/4 "
- = 1/2 "
- = 1 "
- = 2 "

Reparatur-Stromlaufbahn für Super „Potsdam“ (VEB Stern-Radio Berlin)

